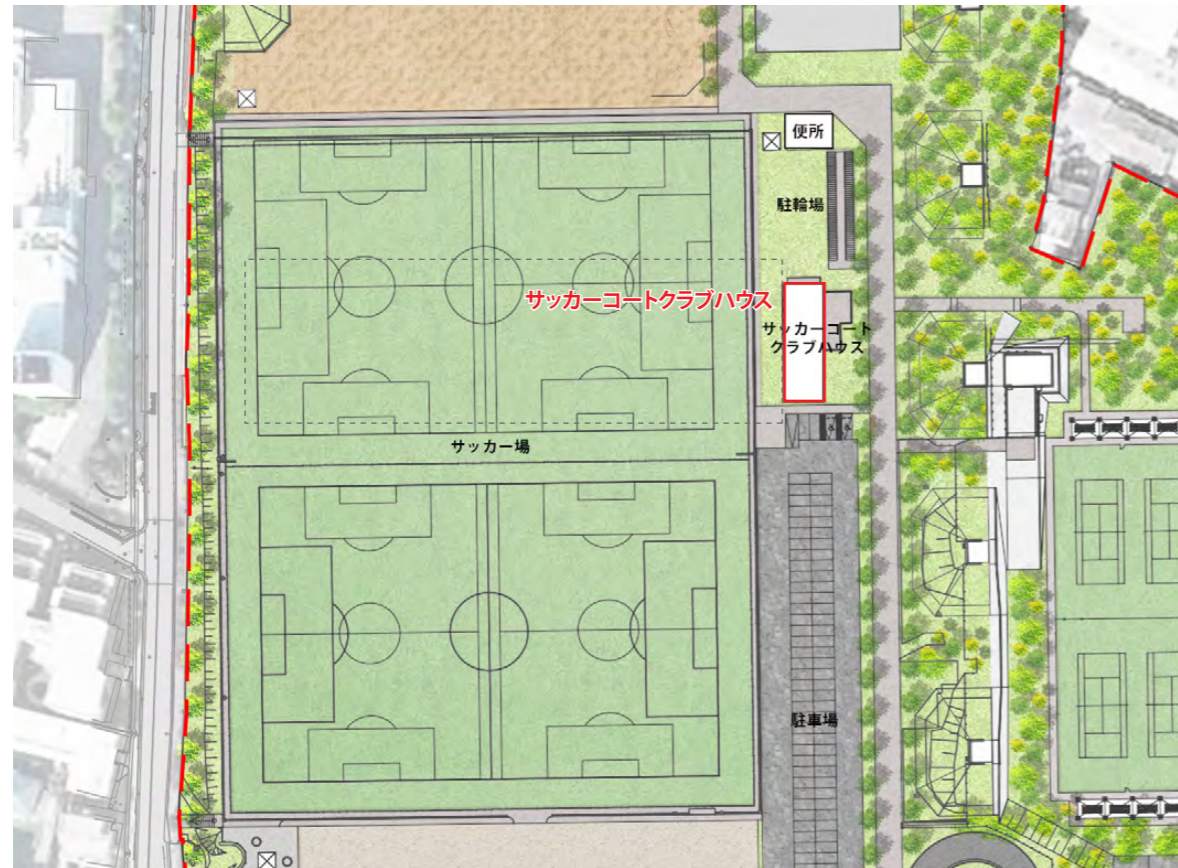
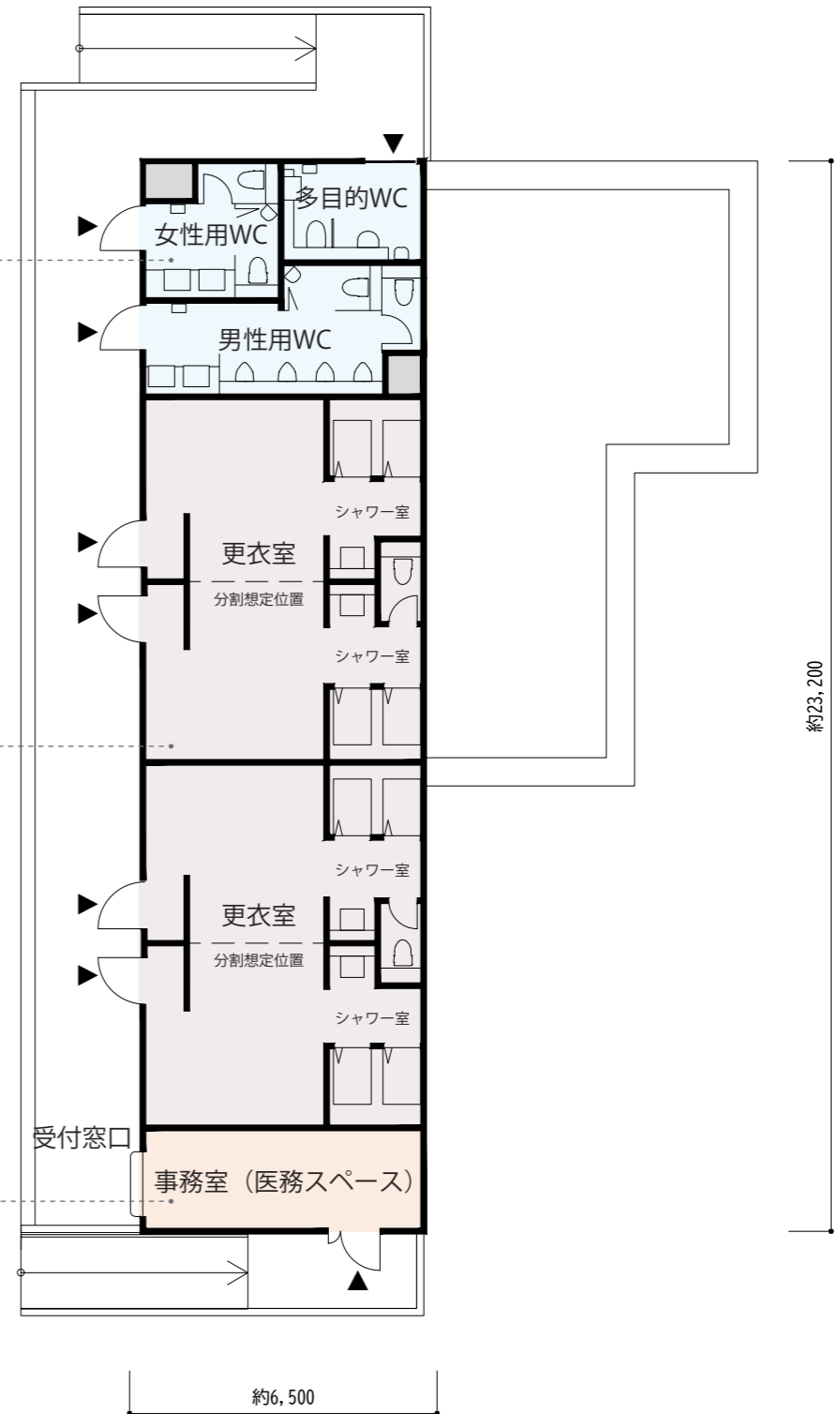


施設配置

第1、第2サッカー場に近接し、サッカー場全体が見渡せる位置にサッカーコートクラブハウスを配置しています。



<サッカーコート側>



便所

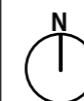
- ・屋外から直接利用できるよう便所の出入口を計画しています。
- ・だれもが利用しやすいよう多目的便所を計画しています。

更衣室

- ・サッカーコートクラブハウスには更衣室を2室計画しています。
- ・更衣室内には 便所・シャワー室を計画しています
- ・更衣室にパーテーション等を設置し、複数チームの更衣室利用などの利用シーンに応じて分割する事も可能とするよう計画しています。

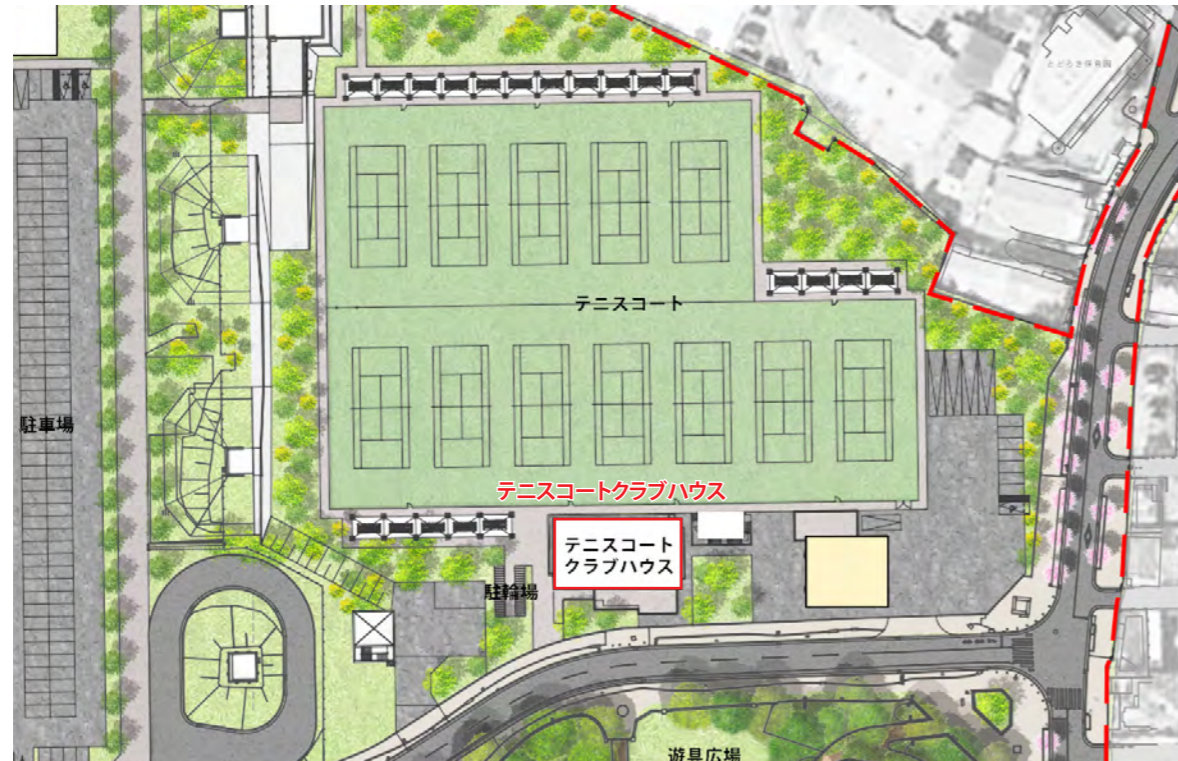
事務室 (兼 医務スペース)

- ・サッカーコートに面して受付カウンターを計画しています。
- ・緊急時に対応できるよう事務室内には医務スペースを計画しています。



施設配置

テニスコートに近接し、テニスコート全体を見渡せる位置にテニスコートクラブハウスを配置しています。



便所

- ・屋外から直接利用できるよう便所の出入口を計画しています。
- ・だれもが利用しやすいよう多目的便所を計画しています。

多目的室 / 放送室・記録室

- ・講習会・大会時の本部室・役員控室、会議等、利用できるよう計画しています。
- ・可動間仕切り等により2室に等分割できるように計画しています。
- ・多目的室を分割する事で放送室・記録室として利用できるように計画しています。
- ・多目的室はコート全体を見渡せる位置に計画しています。

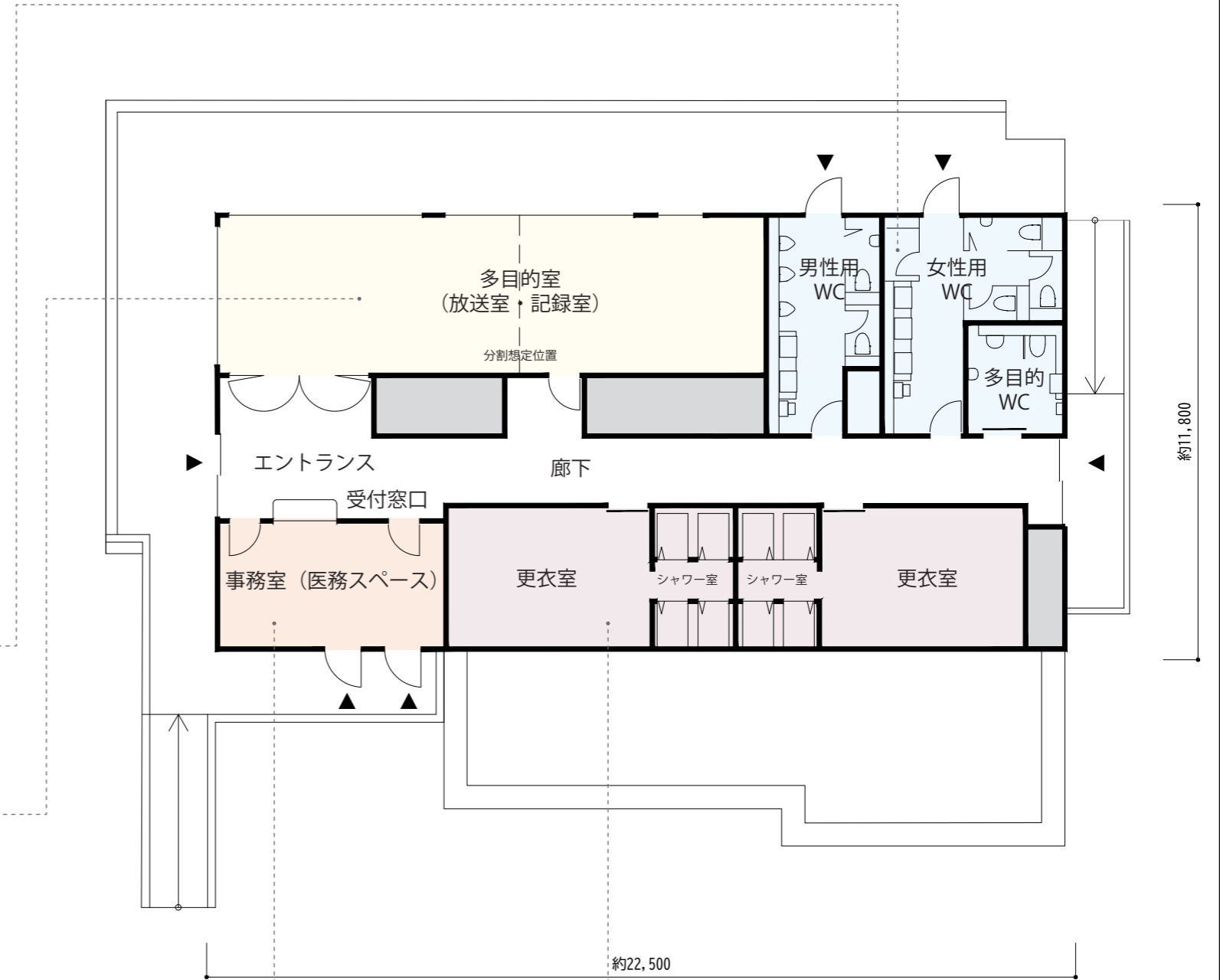
事務室 (兼 医務スペース)

- ・事務室には受付窓口を計画しています。
- ・緊急時にも対応できるよう事務室内には医務スペースを設けています。

更衣室

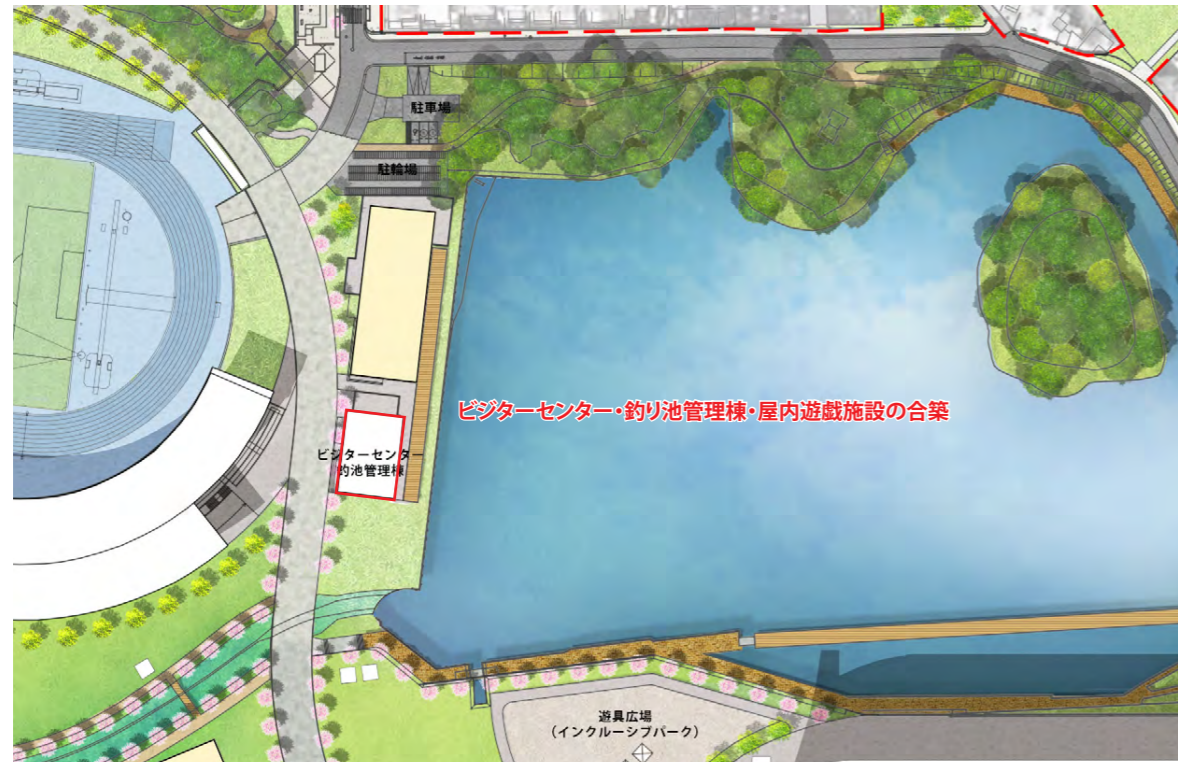
- ・テニスコートクラブハウスには更衣室を2室計画しています。
- ・更衣室内にはシャワー室を設け、利用者等に快適な利用環境の提供を目指します。

<テニスコート側>



施設配置

緑地の北部側のエントランス機能を担うよう、アクセスしやすく釣り池全体を見渡すことができる位置に配置計画をしています。



集会所・多目的室

・可動間仕切り等により2分割利用が可能な計画としています。

便所

・屋外から直接利用できるよう便所の出入口を計画しています。
・だれもが利用しやすいよう多目的便所を計画しています。

事務室

・事務室には受付窓口を計画しています。
・事務室に売店機能を設け、釣り餌の販売を行う計画としています。
・緊急時にも対応できるよう事務室内には一時待機可能な座席スペースを設けています。

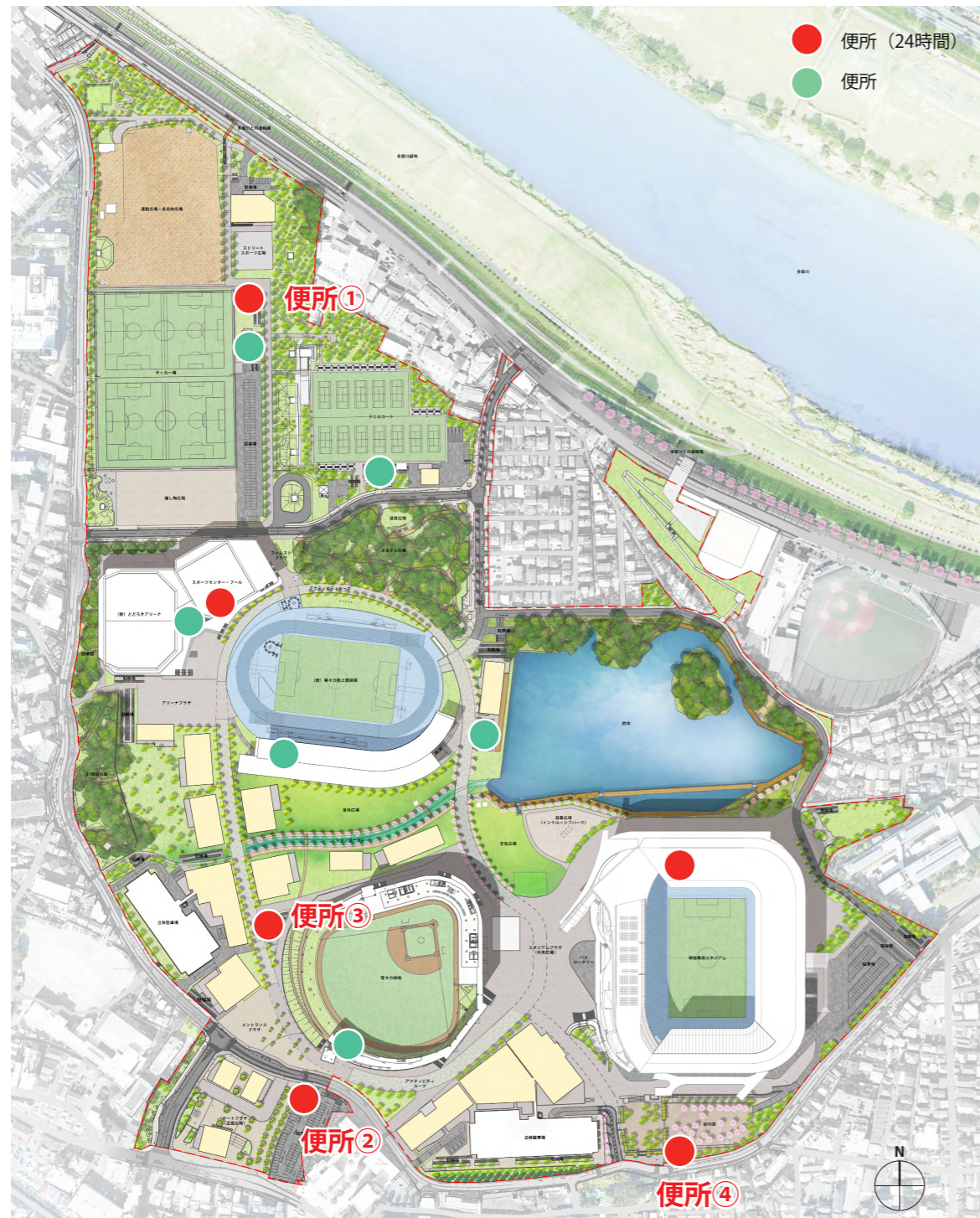
遊び場

・クッションマット等の柔らかい素材の遊具設置を検討し、雨天時や酷暑の時期においても安心して子どもが遊べる場所を計画していきます。



施設配置

公園全体に適切な密度で分散配置し、周囲から視認できる位置に計画しています。



便所

- ・公園利用者が必要に応じて利用しやすいよう、24時間利用可能な便所を計画しています。
- ・だれもが利用しやすいよう、多目的便所を計画しています。

