

(新)とどろきアリーナコンセプト

“れんそう”のアリーナ

歴史をつなぐ「連層」のアリーナ

時代や環境に合わせて成長してきた等々力緑地の新しいアリーナにふさわしい、層状に積み重なった意匠と建築計画とします。

賑わいをつなぐ「連奏」のアリーナ

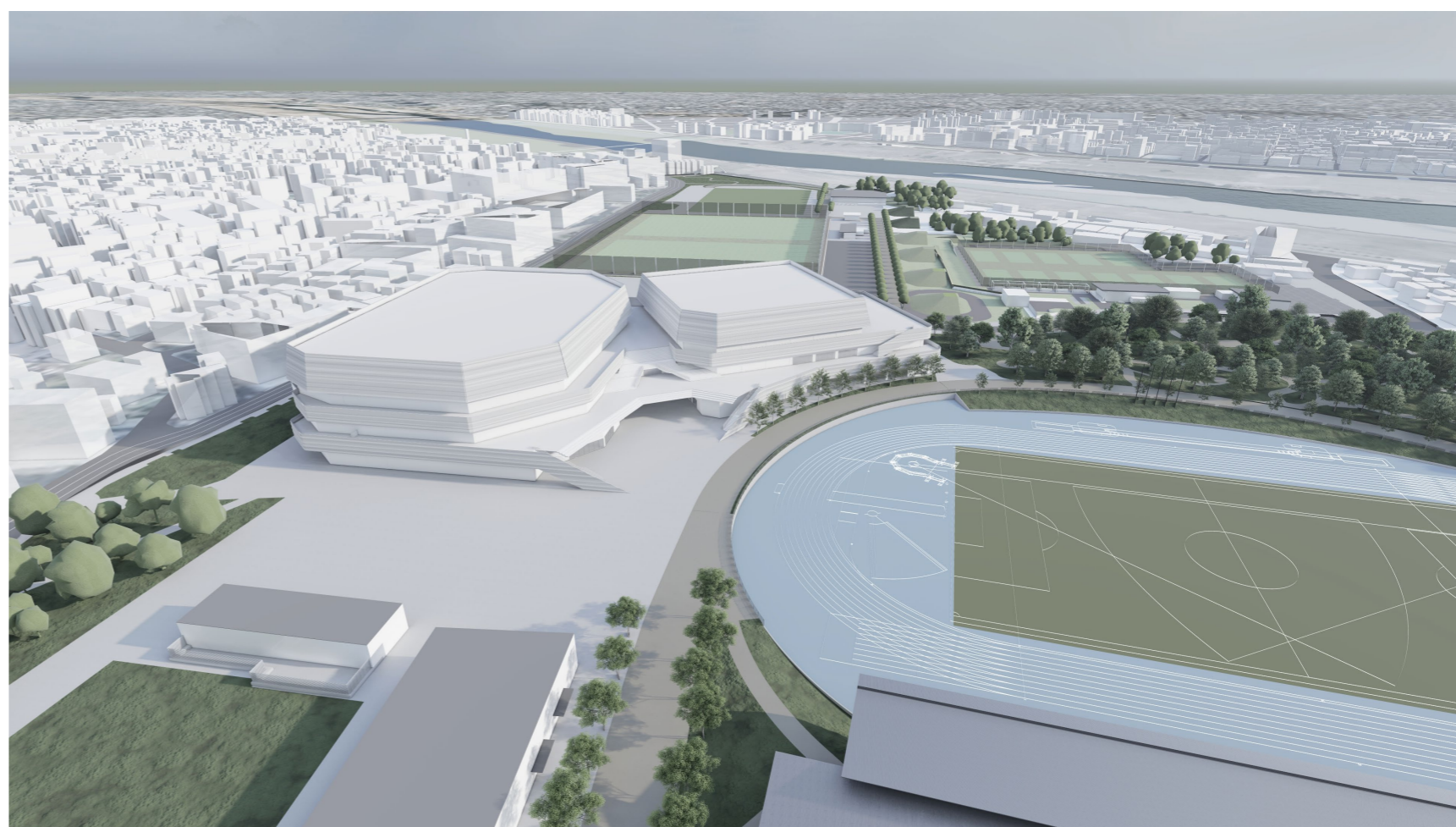
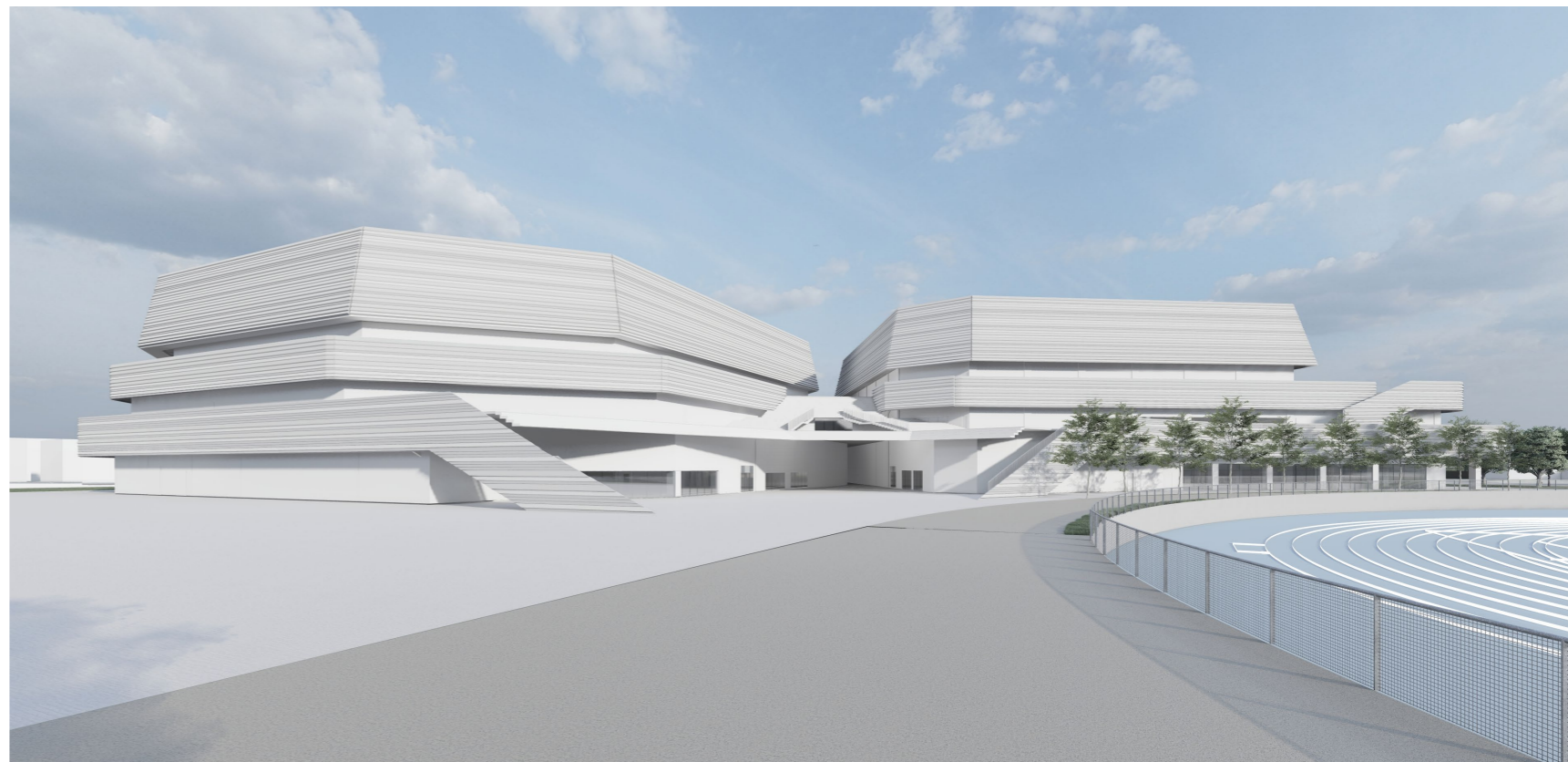
(新)とどろきアリーナ、スポーツセンター、プールを一体的に計画します。活動が内外に広がることで緑地全体に賑わいの連鎖を創出します。

想いをつなぐ「連想」のアリーナ

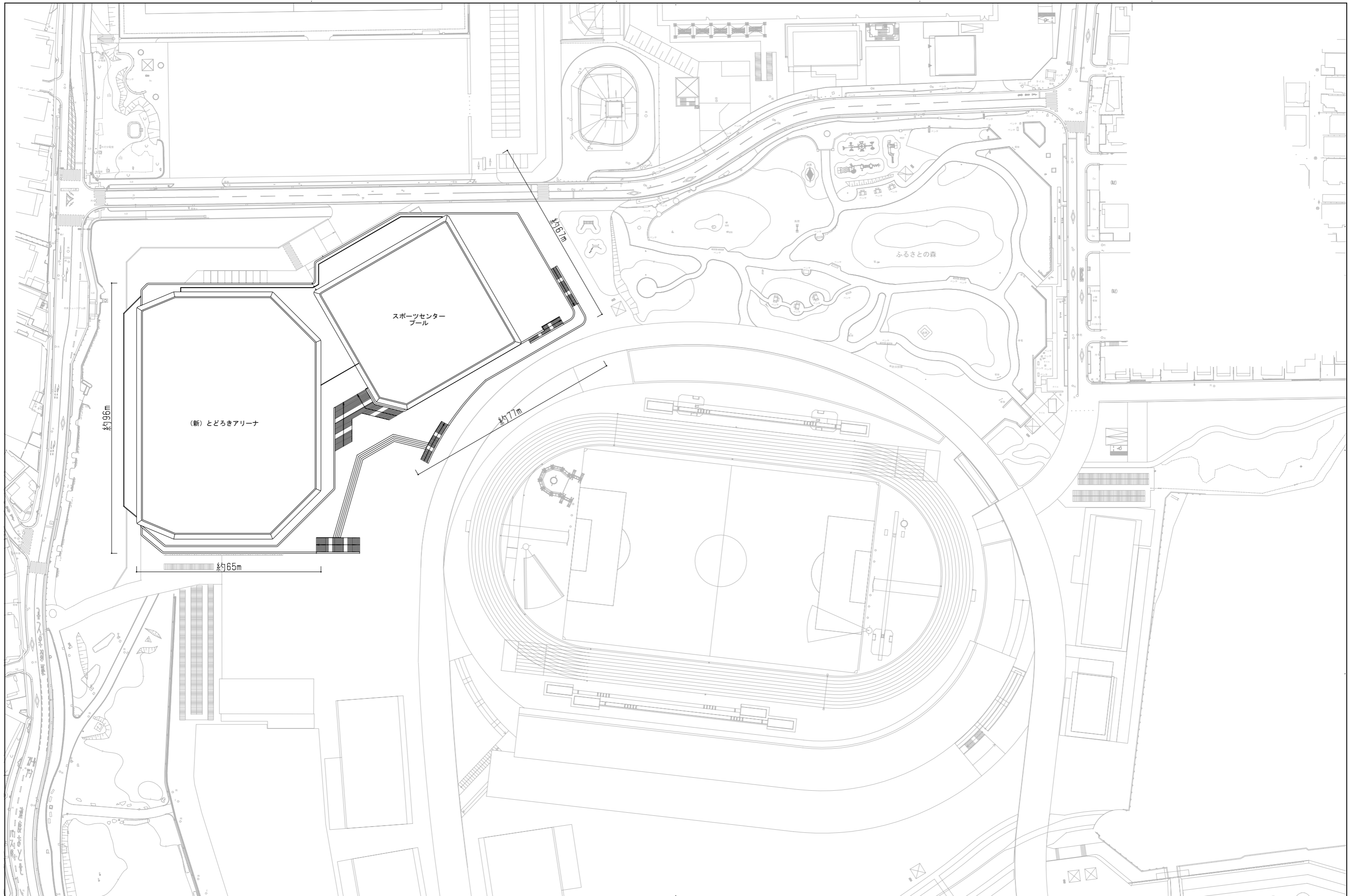
利用者や地域の「〇〇したい!」という、多様なニーズと活動をサポートすることができるアリーナを計画します。

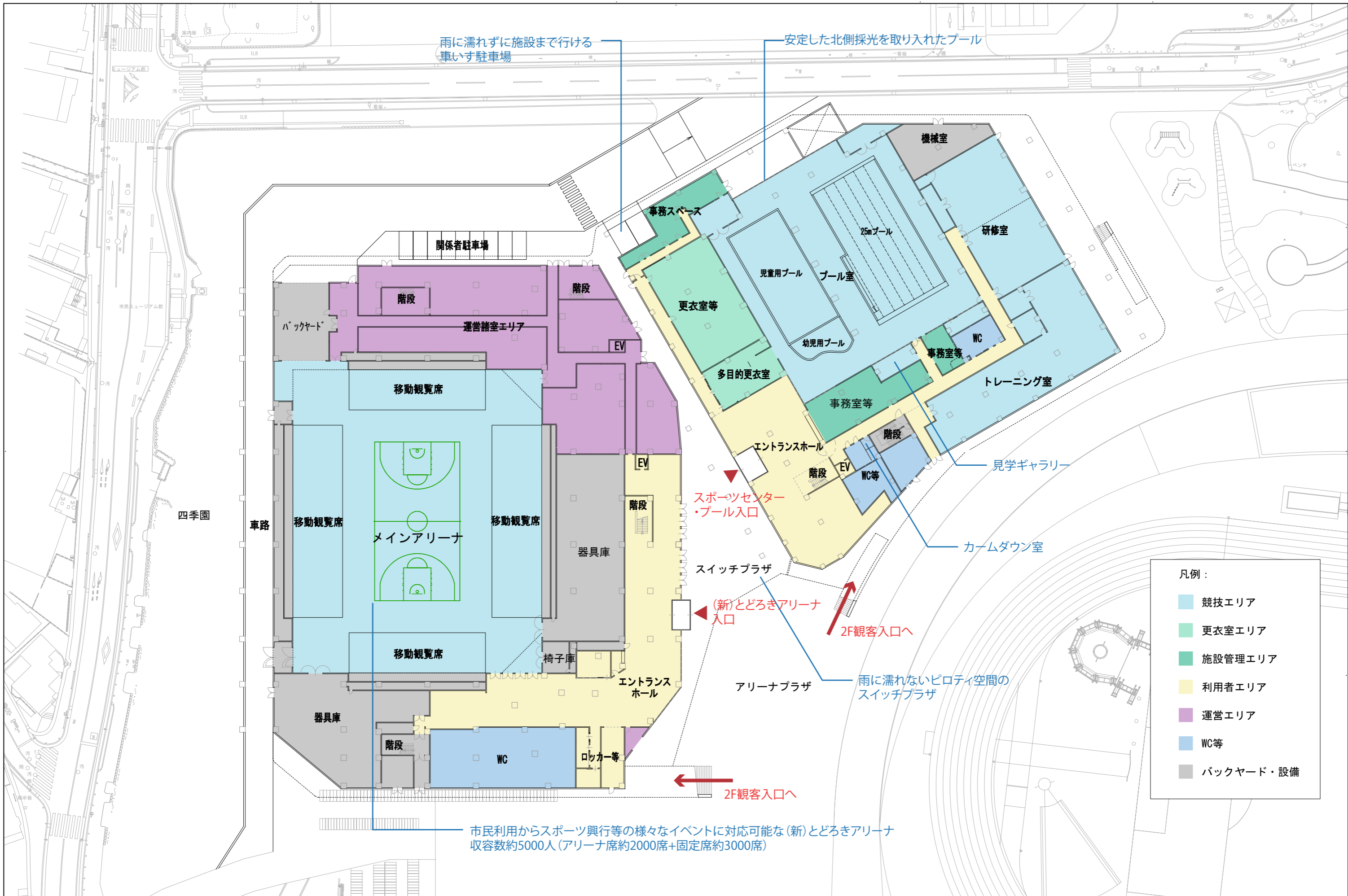
スイッチアリーナ

市民利用と興行利用の両立を実現する類のないアリーナです。様々な使われ方に応じてスイッチすることのできるフレキシブルな空間として計画しています。



※パースはボリューム検討用のものであり、色や素材については今後の検討です。
※パースは検討イメージであり今後各種検討により変更の可能性があります。





雨に濡れずに施設まで行ける
車いす駐車場

安定した北側採光を取り入れたプール

関係者駐車場

事務スペース

機械室

25mプール

プール室

児童用プール

幼児用プール

更衣室等

多目的更衣室

事務室等

エントランスホール

階段

EV

WC等

階段

EV

階段

EV

階段

EV

階段

EV

階段

EV

階段

EV

階段

EV

階段

EV

階段

階段

階段

EV

EV

EV

EV

EV

EV

EV

EV

EV

EV

バックヤード

運営諸室エリア

移動観覧席

移動観覧席

メインアリーナ

移動観覧席

移動観覧席

器具庫

椅子庫

器具庫

階段

WC

ロッカー等

スポーツセンター・プール入口

スイッチプラザ

(新)とどろきアリーナ入口

2F観客入口へ

アリーナプラザ

雨に濡れないピロティ空間の
スイッチプラザ

2F観客入口へ

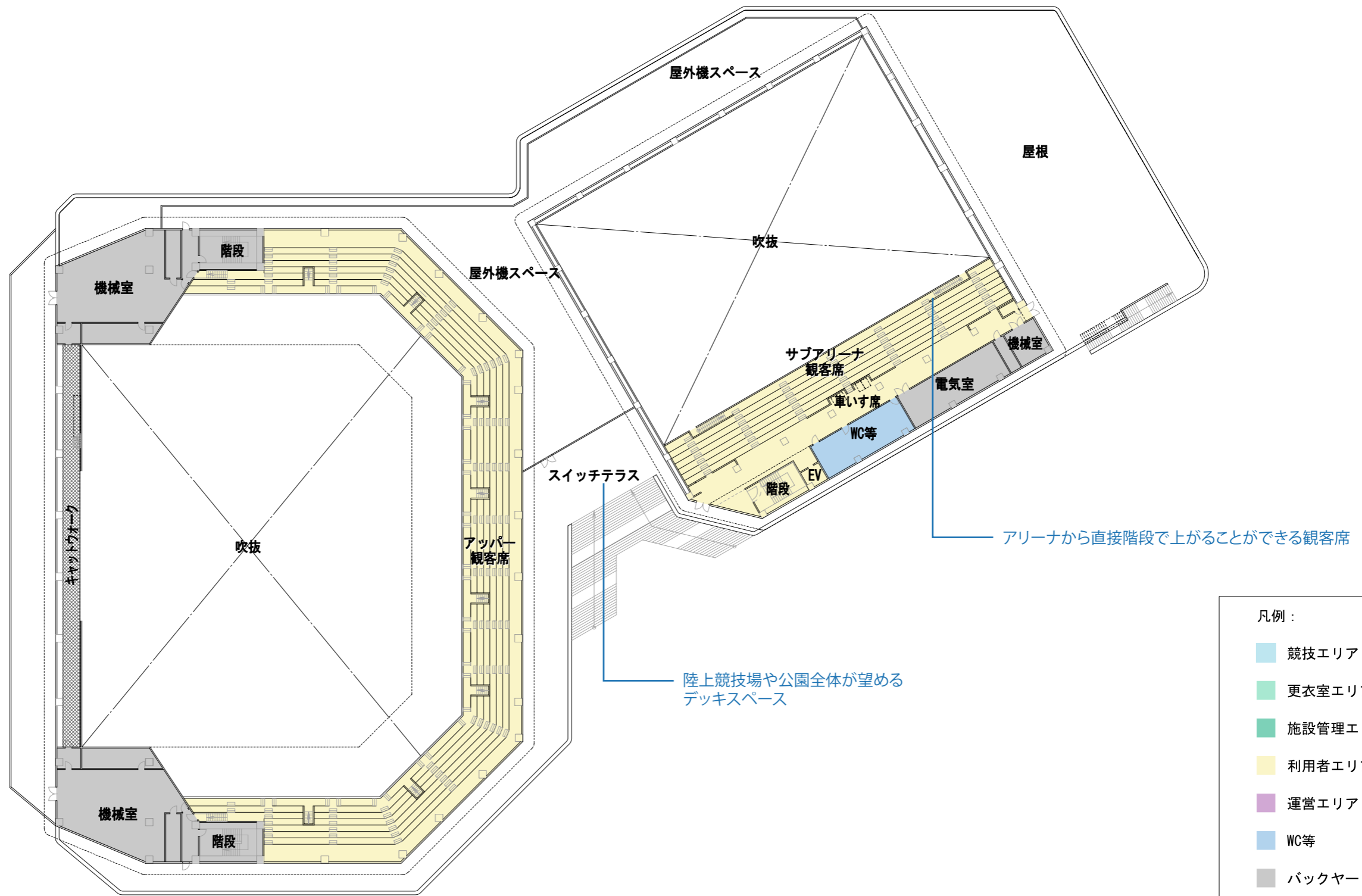
見学ギャラリー

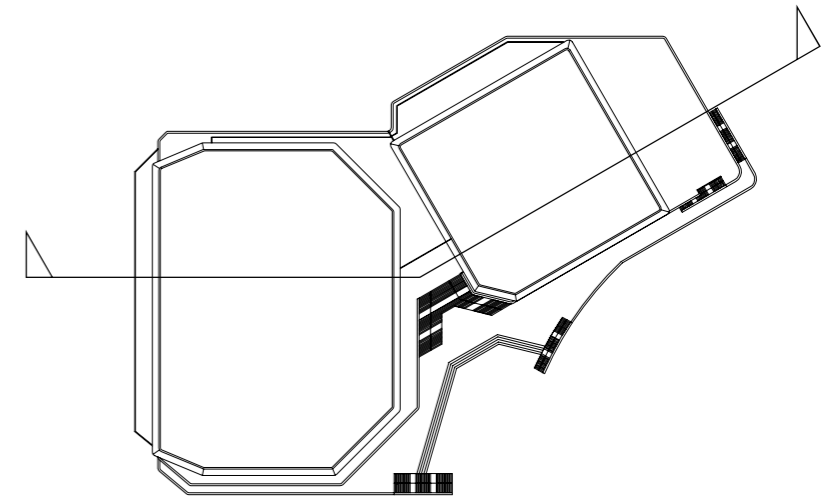
カームダウン室

市民利用からスポーツ興行等の様々なイベントに対応可能な(新)とどろきアリーナ
収容数約5000人(アリーナ席約2000席+固定席約3000席)

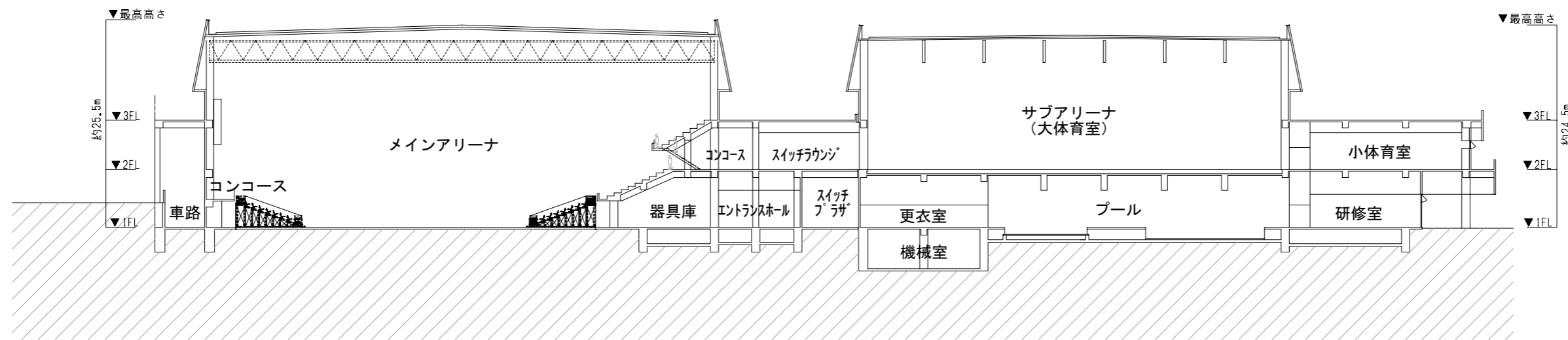
- 凡例：
- 競技エリア
 - 更衣室エリア
 - 施設管理エリア
 - 利用者エリア
 - 運営エリア
 - WC等
 - バックヤード・設備

計画内容は今後各種検討、各種行政協議等により変更の可能性があります。





キープラン



断面図